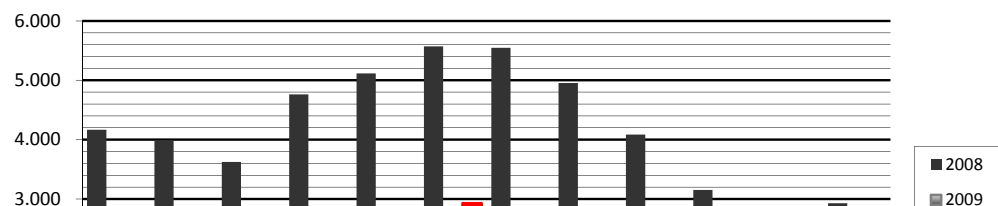


COMPORTAMIENTO DE LA INDUSTRIA MANUFACTURERA DE VEHICULOS DE AUTOTRANSPORTE

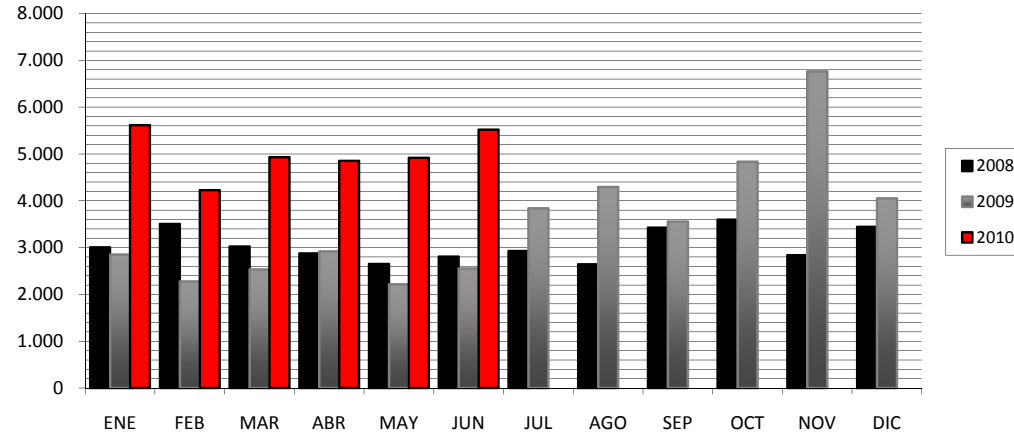
SEGMENTO	VENTA MAYOREO									
	JUNIO			ENERO-JUNIO			VARIACIONES PORCENTUALES			
	2008	2009	2010	2008	2009	2010	C/B	C/A	F/E	F/D
	A	B	C	D	E	F				
Camiones	2.911	1.052	1.695	13.001	5.394	7.956	61,1	-41,8	47,5	-38,8
Construcción/Otros	37	7	19	584	50	187	171,4	-48,6	274,0	-68,0
Tractocamiones Quinta Rueda	1.582	155	586	8.332	918	2.370	278,1	-63,0	158,2	-71,6
TOTAL CARGA	4.530	1.214	2.300	21.917	6.362	10.513	89,5	-49,2	65,2	-52,0
Chasis Pasaje	787	210	569	4.405	2.448	1.865	171,0	-27,7	-23,8	-57,7
Autobuses Foráneos	254	48	60	909	314	326	25,0	-76,4	3,8	-64,1
TOTAL PASAJE	1.041	258	629	5.314	2.762	2.191	143,8	-39,6	-20,7	-58,8
TOTAL	5.571	1.472	2.929	27.231	9.124	12.704	99,0	-47,4	39,2	-53,3

	ENE	FEB	MAR	ABR	MAY	JUN	JUL	AGO	SEP	OCT	NOV	DIC	TOTAL
2008	4.166	3.990	3.625	4.763	5.116	5.571	5.548	4.955	4.085	3.153	2.357	2.929	50.258
2009	1.389	1.537	1.826	1.555	1.345	1.472	1.879	1.769	2.054	2.342	1.882	2.407	21.457
2010	1.413	1.734	2.028	2.015	2.585	2.929							12.704

Venta Mayoreo (Enero 2008 - Junio 2010)



Exportación (Enero 2008 - Junio 2010)



COMPORTAMIENTO DE LA INDUSTRIA MANUFACTURERA DE VEHICULOS DE AUTOTRANSPORTE

PRODUCCION

SEGMENTO	JUNIO			ENERO-JUNIO			VARIACIONES PORCENTUALES			
	2008	2009	2010	2008	2009	2010	C/B	C/A	F/E	F/D
	A	B	C	D	E	F				
Camiones	3.613	1.810	2.693	19.412	9.364	13.453	48,8	-25,5	43,7	-30,7
Construcción/Otros	205	13	142	1.939	212	719	992,3	-30,7	239,2	-62,9
Tractocamiones Quinta Rueda	2.482	1.528	4.371	14.496	8.855	23.475	186,1	76,1	165,1	61,9
TOTAL CARGA	6.300	3.351	7.206	35.847	18.431	37.647	115,0	14,4	104,3	5,0
Chasis Pasaje	965	233	615	4.608	2.541	2.310	163,9	-36,3	-9,1	-49,9
Autobuses Foráneos	232	53	75	894	365	344	41,5	-67,7	-5,8	-61,5
TOTAL PASAJE	1.197	286	690	5.502	2.906	2.654	141,3	-42,4	-8,7	-51,8

TOTAL

7.497 3.637 7.896 41.349 21.337 40.301 117,1 5,3 88,9 -2,5

	ENE	FEB	MAR	ABR	MAY	JUN	JUL	AGO	SEP	OCT	NOV	DIC	TOTAL
2008	5.956	7.239	6.268	7.433	6.956	7.497	7.478	6.807	6.987	6.610	4.701	5.001	78.933
2009	3.731	3.034	3.743	3.965	3.227	3.637	5.129	5.509	4.849	6.326	8.138	5.354	56.642
2010	6.763	5.432	6.513	6.427	7.270	7.896							40.301

Producción (Enero 2008 - Junio 2010)

